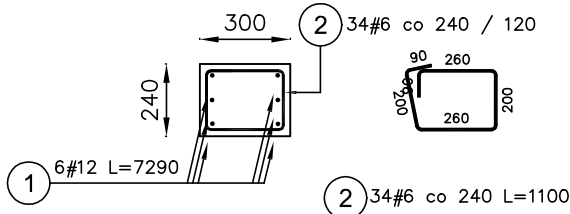


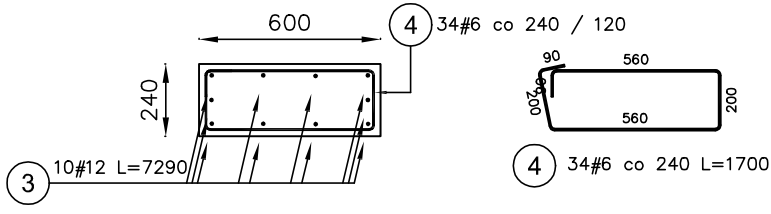
Rdzeń R-1.1
Ilość elementów: 4



ZESTAWIENIE STALI ZBROJENIOWEJ DLA 1 ELEMENTU

Poz.	Stal	Długość (mm)	Liczba			Długość łączna (m)	
	#		w elemencie	elementów	ogółem	A-IIIN	
	A-IIIN					# 6	# 12
1	12	7290	6	1	6		43,74
2	6	1100	34	1	34	37,40	
Długość wg średnic (m)						37,40	43,74
Masa 1 m pręta (kg/m)						0,22	0,89
Masa łączna wg średnic (kg)						8,30	38,84
Masa łączna wg gatunku stali (kg)						47,14	
Ogółem (kg)						47,14	

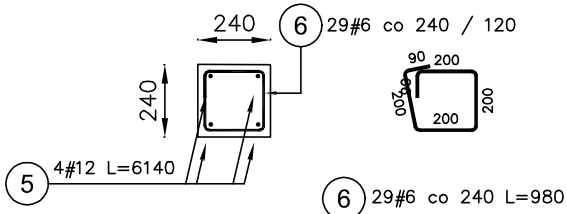
Rdzeń R-1.2
Ilość elementów: 3



ZESTAWIENIE STALI ZBROJENIOWEJ DLA 1 ELEMENTU

Poz.	Stal	Długość (mm)	Liczba			Długość łączna (m)	
	#		w elemencie	elementów	ogółem	A-IIIIN	
	A-IIIIN					# 6	# 12
3	12	7290	10	1	10		72,90
4	6	1700	34	1	34	57,80	
Długość wg średnic (m)						57,80	72,90
Masa 1 m pręta (kg/m)						0,22	0,89
Masa łączna wg średnic (kg)						12,83	64,74
Masa łączna wg gatunku stali (kg)						77,57	
Ogółem (kg)						77,57	

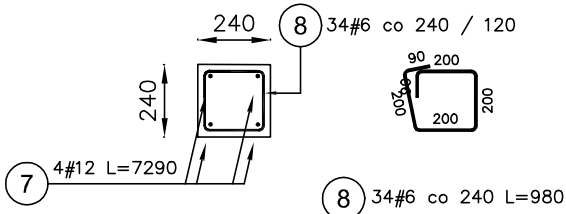
Rdzeń R-1.3
Ilość elementów: 2



ZESTAWIENIE STALI ZBROJENIOWEJ DLA 1 ELEMENTU

Poz.	Stal	Długość (mm)	Liczba			Długość łączna (m)	
	#		w elemencie	elementów	ogółem	A-IIIIN	
	A-IIIIN					# 6	# 12
5	12	6140	4	1	4		24,56
6	6	980	29	1	29	28,42	
Długość wg średnic (m)						28,42	24,56
Masa 1 m pręta (kg/m)						0,22	0,89
Masa łączna wg średnic (kg)						6,31	21,81
Masa łączna wg gatunku stali (kg)						28,12	
Ogółem (kg)						28,12	

Rdzeń R-1.4
Ilość elementów: 9



ZESTAWIENIE STALI ZBROJENIOWEJ DLA 1 ELEMENTU

Poz.	Stal	Długość (mm)	Liczba			Długość łączna (m)	
	#		w elemencie	elementów	ogółem	A-IIIIN	
	A-IIIIN					# 6	# 12
7	12	7290	4	1	4		29,16
8	6	980	34	1	34	33,32	
Długość wg średnic (m)						33,32	29,16
Masa 1 m pręta (kg/m)						0,22	0,89
Masa łączna wg średnic (kg)						7,40	25,89
Masa łączna wg gatunku stali (kg)						33,29	
Ogółem (kg)						33,29	

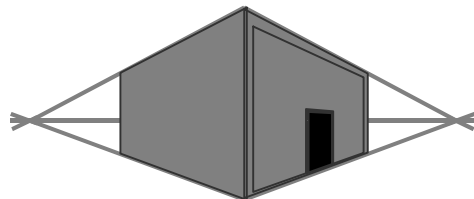
UWAGA

- Wymiary w [mm].
- Wymiary wszystkich prętów po krawędzi zewnętrznej.

BETON C25/30 (B30)

STAL ZBROJENIOWA A–IIIIN (B500SP)

otulina: 2cm



MIROSLAW BURTA
ZAKŁAD USŁUGOWY
08–110 SIEDLCE, UL.GRABIANOWSKA 23

PROJEKT TECHNICZNY
1.ROZBUDOWA I PRZEBUDOWA BUDYNKU ZESPOŁU SZKOLNO PRZEDSZKOLNEGO W NIWISKACH O SALĘ GMINASTYCZNĄ WRAZ Z ŁĄCZNIKIEM ORAZ ZAPLECZEM SANITARNO- SZATNIOWYM
2. BUDOWA WEWNĘTRZNEJ INSTALACJĄ GAZU ORAZ INSTALACJI ZBIORNIKOWEJ NA GAZ PŁYNNY ZE PODZIEMNYMI ZBIORNIKAMI O POJ. 6400L.
3. MONTAŻ ZBIORNIKA NA DESZCZÓWKĘ O POJ. 20m3
4. BUDOWA PLACU ZABAW
W RAMACH ZADANIA: „ BUDOWA SALI GIMNASTYCZNEJ Z ZAPLECZEM SANITARNO SZATNIOWYM W NIWISKACH”

RDZENIE CZ.1

RYSUNEK NR PW-KZ-18	SKALA: 1:25
MIEJSCE I DATA:	SIEDLCE, CZERWIEC 2025
INWESTOR:	LOKALIZACJA:
Gmina Mokobody z siedzibą Plac Chreptowicza 25, 08-124 Mokobody	Działka nr 173/2, Obręb Niwiski 142604_2.0012, Ul. Rynek 21, 08-124 Mokobody, gmina Mokobody
AUTOR PROJEKTU:	PODPIS:
mgr inż. Paweł Olszewski MAZ/0542/POOK/12 upr. do projektowania bez ograniczeń w spec. konstr.-budowlanej	
SPRAWDZAJĄCY:	PODPIS:
mgr inż. Jolanta Chojęta MAZ/0777/PWBKb/16 upr. do projektowania bez ograniczeń w spec. konstr.-budowlanej	